

# Hoe vaak komen chronische ziekten voor bij mensen met een verstandelijke beperking? Een literatuurstudie

## De chronische ziekten met de grootste impact wereldwijd:

Beroerte  
Chronische longziekte (COPD)  
Coronaire hartziekte  
Diabetes mellitus



Voor mensen met een verstandelijke beperking kan de impact van chronische ziekten nog groter zijn dan voor de algemene bevolking. Correcte informatie over het vóórkomen van chronische ziekten is daarom belangrijk. Echter, de literatuur is hier niet eenduidig over.

Deze literatuurstudie heeft daarom als doel om

1. te bekijken wat bestaande studies rapporteren over het vóórkomen van chronische ziekten, en
2. kenmerken van deze studies te beschrijven.

### Literatuur is gezocht in databases van Embase, Medline, PubMed, Web of Science en PsycInfo:

- Gepubliceerd tussen 2000-2020;
- Gaat over het vóórkomen van chronische ziekten;
- Rapporteert over mensen met en zonder verstandelijke beperking;
- Gebruikt identieke methoden van dataverzameling voor beide groepen.

### Deze studiekenmerken zijn beschreven:

- 1 Soort data
- 2 Definitie van verstandelijke beperking
- 3 Methoden om te identificeren of iemand een verstandelijke beperking heeft
- 4 Land
- 5 Leeftijdsgroepen
- 6 Grootte van onderzochte groepen

4311 studies gevonden

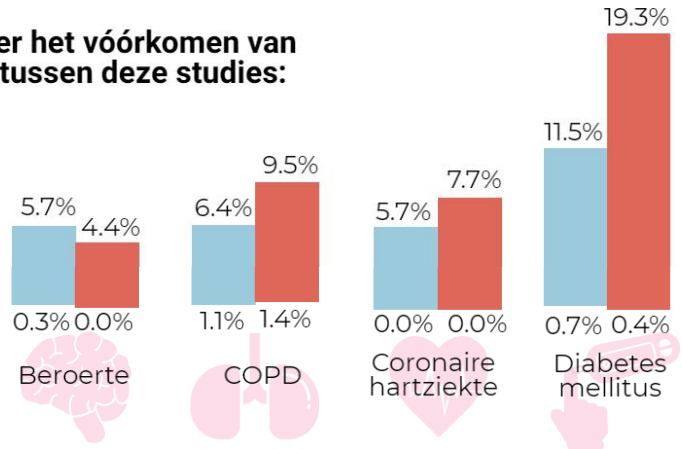
Check op relevantie, uitkomst, methoden, populatie, taal

19 studies geïncludeerd

Hiervan rapporteerden: 18 over diabetes mellitus; 10 over coronaire hartziekte; 10 over beroerte; 8 over COPD

### De laagste en hoogste cijfers over het vóórkomen van chronische ziekten verschilden tussen deze studies:

- Vóórkomen van ziekte bij mensen met verstandelijke beperking
- Vóórkomen van ziekte bij mensen zonder verstandelijke beperking



### Wellicht spelen studiekekenmerken een rol in deze verschillen. Patronen die werden gevonden:

1

Type data

2

Definitie van verstandelijke beperking

Er worden veel verschillende soorten type data en definities gebruikt; geen patronen konden worden onderscheiden

3

Methoden om te identificeren of iemand een verstandelijke beperking heeft



De meeste studies gebruikten een diagnose van verstandelijke beperking in het **medisch dossier** om de groep met verstandelijke beperking te identificeren



Chronische ziekten kwamen het vaakst voor in studies die mensen met verstandelijke beperking identificeerden op basis van de **verkregen sociale hulp** die mensen ontvingen

In **de Verenigde Staten** kwamen chronische ziekten het vaakst voor, zowel bij mensen met en zonder verstandelijke beperking

Land

4



In studies die keken naar mensen van **50 jaar of ouder** met en zonder verstandelijke beperking kwamen beroertes het vaakst voor

Leeftijdsgroepen

5



Chronische ziekten kwamen het minst vaak voor in studies waarin **grote groepen mensen** werden onderzocht

Groepsgrootte

6